

**МИНИСТАРСТВО ПОЉОПРИВРЕДЕ, ШУМАРСТВА И
ВОДОПРИВРЕДЕ РЕПУБЛИКЕ СРБИЈЕ**

Одељење за признавање и заштиту сорти пољопривредног биља

Само за интерну употребу

**РЕЗУЛТАТИ ИСПИТИВАЊА
НОВОСТВОРЕНИХ И СТРАНИХ СОРТИ ПОВРЋА
У ОГЛЕДНОМ ПОЉУ И ЛАБОРАТОРИЈИ
У ПЕРИОДУ 2006-2007**

Београд, септембар 2008. године

Испитивање сорти поврћа у огледном пољу обавиле су следеће организације:

- 1. Научни институт за ратарство и повртарство, Нови Сад**
- 2. Институт за повртарство, Смедеревска Паланка**
- 3. ДП “Агроинститут”, Сомбор**
- 4. ДП Институт “Тамиш”, Панчево**
- 5. РПГ Радмила Табачки, Шурјан**
- 6. др Радош Павловић, Трбушани, Чачак**
- 7. Пољопривредно – ветеринарска школа са домом ученика Свилајнац**
- 8. РПГ Мирковић Љубисав, Царевац**

I УВОД

Резултати испитивања су приказани по огледним местима и дати су за сваку сорту у одговарајућим табелама.

Подаци за принос обрађени су методом анализе варијансе по плану потпуно случајног блок система, а оцена значајности се изражава на основу Ф теста и Дунетовог (Dunnet) теста за поређење средина третмана са стандардом на нивоу значајности $p=0,05$ и $p=0,01$. Такође је израчунат и коефицијент варијације (Cv) огледа.

За остале особине израчуната је аритметичка средина.

Код обележавања значајности приноса, коришћене су следеће ознаке:

- + Значајно или ++ врло значајно већи принос сорте у односу на стандард
- Значајно или -- врло значајно мањи принос сорте у односу на стандард
- ⁰ Принос сорте на нивоу стандарда

Код одређивања отпорности на болести коришћена је скала од 1-9, при чему:

- 1- најмање изражени симптоми, највећа отпорност
- 9- највише изражени симптоми, најмања отпорност

**РЕЗУЛТАТИ ИСПИТИВАЊА У ОГЛЕДНОМ ПОЉУ
И
ЛАБОРАТОРИЈИ
2006.-2007. ГОДИНА**

1. АЉМА - ЗАШТИЋЕНИ ПРОСТОР
Allium fistulosum L.

2007			
<i>Локалитет</i>	Чачак	Сомбор	С. Паланка
Тип земљишта	смоница	ливадска црница	алувијална смоница
Предусев	краставац	-	парадајз
Број редова на парцели	2	2	2
Дужина реда (m)	2	2	2
Размак између редова (cm)	20	20	20
Размак у реду (cm)	10	10	10
Број биљака у реду	20	20	20
Датум сетве	20.07.2007.	01.09.2007.	03.08.2007.
Датум расађивања	-	15.10.	19.09.
Датум прве бербе	01.03.	05.03.	10.03.

Сорта 1 S a v e l

Рег. број 320-04-0690/2007-08

Табела 1. Дужина вег. периода и морфолошке особине

Год.	Лок.	ницање-1.берба (дана)	Висина лажно ст.+лист (cm)	Дужина лажног стабла (cm)	Пречник лажног стабла (cm)	Дегустациона оцена (1-3)	Љутина (1-3)
2007	СО	179	68,3	18,9	1,4	3	2
	СП	213	59,0	14,0	1,4	2	3
	ЧА	208	39,4	12,2	1,2	-	-

2. ЦЕЛЕР - *Apium graveolens L.*

Локалитет	Свилајнац	Смедеревска Паланка	Царевац
Тип земљишта	алувијум	Алувијална смоница	Алувијална пескуша
Предусев	грашак	пшеница	парадајз
Елементи огледа			
Дужина основне парцеле (m)	5	5	5
Ширина основне парцеле (m)	1,5	1,5	1,5
Површина основне парцеле (m ²)	7,5	7,5	7,5
Број редова на парцели	3	3	3
Број биљака у реду	15	-	-
Размак између редова (cm)	50	50	50
Размак биљака у реду (cm)	33	33	33
Датум сетве - 2007. година	15.03.2007.	03.03,2007.	03.03.2007.

Напомена: огледи 2006. год. нису успели у Сомбору и Тамишу, већ само у Институту за повртарство у Смедеревској Паланци

Сорта 1 Ментор

Рег. број 320-04-1270/2006-08

Табела 1. Принос корена

Година	Локалитет	Kg/ha		d		Cv
		Сорта 1	Принц	0.05	0.01	
2006	С. Паланка	17640	21360	-	-	-
2007	С. Паланка	15733 ⁰	19022	8546	12461	15,22
	Свилајнац	30253 ⁺	28186	1593	2139	3,21
\bar{x}		21209	22856	-	-	-

Огледи у Сомбору и Тамишу нису успели 2006. године

Табела 2. Дужина вегетационог периода

Година	Локалитет	Дужина вегетационог периода (дана)	
		Сорта 1	Стандард
2006	С. Паланка	186	177
2007	СП	212	213
	СВ	180	180
	ЦА	241	241
\bar{x}		205	203

Табела 3. Особине плода

Год.	Лок.	Просечна маса корена (g)		Лисна маса (1-9)		Глаткост корена (1-9)	
		Сорта 1	Принц	Сорта 1	Принц	Сорта 1	Принц
2006	СП	315	350	5	4	5	5
2007	СП	290	378	5	5	4	6
	СВ	545	500	7	7	5	6
	ЦА	510	556	4	5	3	7
\bar{x}		415	446	5	5	4	6

Табела 4. Особине плода

Год.	Лок.	Дужина корена (cm)		Пречник средине (cm)		Индекс		Облик описно	
		Сорта 1	Принц	Сорта 1	Принц	Сорта 1	Принц	Сорта 1	Принц
2006	СП	8,4	9,1	8,8	8,6	0,95	1,06	Округао	Срцаст
2007	СП	8,1	9,8	7,7	8,1	1,05	1,21	-	-
	СВ	15,0	14,0	9,0	9,0	1,67	1,56	Цилинд.	Цилинд. до кугласт
	ЦА	11,9	13,8	8,6	10,1	1,38	1,37	-	-
\bar{x}		10,9	11,7	8,5	9,0	1,26	1,30	-	-

3. КАРФИОЛ - *Brassica oleracea L conv. botrytis (L.)*

2006			
Локалитет	Сомбор	Чачак	Шурјан
Тип земљишта	Ливадска црница	Смоница	Чернозем
Предусев	пшеница		паприка
Елементи огледа			
Дужина основне парцеле (m)	5,0	5,0	5,0
Ширина основне парцеле (m)	2,1	2,1	2,1
Површина основне парцеле (m ²)	10,5	10,5	10,5
Број редова на парцели	3	3	3
Број биљака у реду	10	10	10
Размак између редова (cm)	70	70	70
Размак биљака у реду (cm)	50	50	50
Датум сетве	26.05.2006.	28.05.2006.	30.05. 2006.
2007			
Локалитет	Сомбор	Чачак	Шурјан
Тип земљишта	Ливадска црница	Смоница	Чернозем
Предусев	пшеница	млади кромпир	паприка
Елементи огледа			
Дужина основне парцеле (m)	5,0	5,0	5,0
Ширина основне парцеле (m)	2,1	2,1	2,1
Површина основне парцеле (m ²)	10,5	10,5	10,5
Број редова на парцели	3	3	3
Број биљака у реду	10	10	10
Размак између редова (cm)	70	70	70
Размак биљака у реду (cm)	50	50	50
Датум сетве	18.04.2007.	20.05.2007.	10.06.2007.

Сорта 1 КФРМ-4
Рег. бр. 320-09-588/2005-06

Табела 1. Принос руже (kg/ha)

Година	Локалитет	Принос руже (kg/ha)		d		Cv
		Сорта 1	Сн. Грудва	0,05	0,01	
2005	Чачак	37429 ⁰	32001	7337	8934	10,58
	Сомбор	17734 ⁰	16096	4872	5932	12,21
2007	Шурјан	20848 ⁰	20015	2899	3509	4,34
	Сомбор	15778 [~]	23588	4728	5805	5,98
	Чачак	17638 [~]	23467	5249	6309	7,90
\bar{x}		21885	23033	-	-	-

Напомена: Снежна грудва у СП 2005. није формирала ружу

Табела 2. Биолошке и морфолошке особине

Год	Лок.	Дужина вегетац. периода (дана)		Дужина бербе (дана)		Боја руже		Дубина руже (описно)	
		Сорта 1	Станд.	Сорта 1	Станд.	Сорта 1	Станд.	Сорта 1	Станд.
2005	ЧА	122	128	26	22	бела	жуто-бела	средње дубока	плитка
	СО	115	139	-	-	бела	бела	-	-
2007	ШУ	126	150	11	20	сиво-бела	снежно-бела	Дубока-ретка	Плитка, јако збијена
	ЧА	127	128	30	25	жућкаста	жуто-бела	плитка	плитка
\bar{x}		123	136	22	22	-	-	-	-

Табела 3. Биолошке и морфолошке особине

Год.	Лок	Висина руже (cm)		Пречник руже (cm)		Индекс		Прос. маса ружа (g)		Чврстина главице (1-9)	
		Сорта 1	Станд.	Сорта 1	Станд.	Сорта 1	Станд.	Сорта 1	Станд.	Сорта 1	Станд.
2005	ЧА	11	10	16	13	0.69	0.77	1310	1120	7	5
	СО	12	10	17	13	0.71	0.77	680	600	-	-
2007	ШУ	13	9	13	13	1.00	0.69	796	793	-	-
	СО	12	9	18	20	0.67	0.45	790	890	-	-
	ЧА	8	7	13	12	0.62	0.58	550	750	4	5
\bar{x}		11	9	15	14	1	1	825	831	6	5

Табела 4. Особине руже

Год.	Лок.	Општи утисак (1-9)		Самопокривеност руже (1-9)		Структура руже (1-9)		Униформност (1-9)		Дегустациона оцена (1-9)	
		Сорта 1	Станд.	Сорта 1	Станд.	Сорта 1	Станд.	Сорта 1	Станд.	Сорта 1	Станд.
05	ЧА	7	6	7	2	7	3	7	3	8	5
	СО	-	-	-	-	-	-	-	-	-	-
07	ШУ	8	6	7	7	7	8	8	6	8	7
	СО	-	-	7	8	8	7	-	-	-	-
	ЧА	-	-	3	3	2	2	3	3	-	-
\bar{x}		8	6	6	5	6	5	6	4	8	6

Сорта 2 Малага
Рег. бр. 320-04-00251/2006-08

Табела 1. Принос руже (kg/ha)

Година	Локалитет	Принос руже (kg/ha)		d		Cv
		Сорта 2	Arfak	0,05	0,01	
2006	Шурјан	69906 ⁺⁺	36858	7513	9400	6,39
	Сомбор	46077 ⁰	45887	7625	9285	9,94
	Чачак	32572 ⁰	36286	7658	9324	12,10
2007	Шурјан	41863 ⁺⁺	26370	2899	3509	4,34
	Сомбор	35461 ⁺	29747	4728	5805	5,98
	Чачак	36896 ⁰	36496	5249	6309	7,90
\bar{x}		45176	35030	-	-	-

Табела 2. Биолошке и морфолошке особине

Год	Лок.	Дужина вегетац. периода (дана)		Дужина бербе (дана)		Боја руже		Дубина руже (описно)	
		Сорта 2	Станд.	Сорта 2	Станд.	Сорта 2	Станд.	Сорта 2	Станд.
2006	ШУ	123	119	17	16	бела	бела	дубока	сред. дуб
	СО	130	123	13	20	-	-	-	-
	ЧА	120	112	25	25	екстра бела	бела	дубока	дубока
2007	ШУ	144	136	14	11	Снежно-бела	бела	Дубока, збијена	Дубока, збијена
	ЧА	124	121	19	19	Снежно-бела	бела	дубока	дубока
\bar{x}		128	122	18	18	-	-	-	-

Табела 3. Биолошке и морфолошке особине

Год.	Лок.	Висина руже (cm)		Пречник руже (cm)		Индекс		Прос. маса ружа (g)		Чврстина главеце (1-9)	
		Сорта 2	Станд.	Сорта 2	Станд.	Сорта 2	Станд.	Сорта 2	Станд.	Сорта 2	Станд.
06	ШУ	18.0	13.0	23.0	20.0	0.78	0.65	2446	1290	-	-
	СО	13.5	11.2	21.0	18.0	0.64	0.62	-	-	-	-
	ЧА	12.5	10.1	17.9	15.8	0.70	0.64	1140	1270	7	8
07	ШУ	17.0	10.0	22.0	16.0	0.77	0.63	1490	963	-	-
	СО	11.0	11.5	16.0	19.0	0.69	0.61	1290	1120	-	-
	ЧА	10.0	10.5	13.0	14.5	0.77	0.72	1210	1250	7	8
\bar{x}		13.7	11.1	18.8	17.2	0.73	0.64	1515	1179	7	8

Табела 4. Особине руже

Год.	Лок.	Општи утисак (1-9)		Самопокривеност руже (1-9)		Структура руже (1-9)		Униформност (1-9)		Дегустациона оцена (1-9)	
		Сорта 2	Станд.	Сорта 2	Станд.	Сорта 2	Станд.	Сорта 2	Станд.	Сорта 2	Станд.
06	ШУ	9	8	9	9	9	8	9	7	9	9
	СО	-	-	7	7	-	-	-	-	-	-
	ЧА	7	8	7	8	6	8	7	8	-	-
07	ШУ	9	8	9	8	9	8	8	9	9	8
	СО	-	-	8	7	8	8	-	-	-	-
	ЧА	8	8	7	8	7	8	8	8	-	-
\bar{x}		8	8	8	8	8	8	8	8	9	9

Сорта 3 L i s a b o n a
Рег. бр. 320-04-00514/2006-08

Табела 1. Принос руже (kg/ha)

Година	Локалитет	Принос руже (kg/ha)		d		Cv
		Сорта 3	Spacestar	0,05	0,01	
2006	Шурјан	43683 ⁺⁺	31397	7513	9400	6,39
	Сомбор	33277 ⁰	40706	7625	9285	9,94
	Чачак	34572 ⁰	40001	7658	9324	12,10
2007	Шурјан	32260 ⁺	28855	2899	3509	4,34
	Сомбор	25715 ⁻⁻	39048	4728	5805	5,98
	Чачак	39391 ⁻⁻	49925	5249	6309	7,90
\bar{x}		33901	36001	-	-	-

Табела 2. Биолошке и морфолошке особине

Год	Лок.	Дужина вегетац. периода (дана)		Дужина бербе (дана)		Боја главице		Дубина руже (описно)	
		Сорта 3	Станд.	Сорта 3	Станд.	Сорта 3	Станд.	Сорта 3	Станд.
06	ШУ	121	122	18	22	бела	бела	полудуб.	полудуб.
	СО	143	143	8	8	-	-	-	-
	ЧА	123	118	24	25	екстра бела	екстра бела	дубока	дубока
07	ШУ	141	135	15	12	Млечно-бела	Млечно-бела	полу-дубока, збијена	полу-дубока, збијена
	ЧА	126	122	20	12	бела	екстра бела	дубока	дубока
\bar{x}		131	128	17	16	-	-	-	-

Табела 3. Биолошке и морфолошке особине

Год.	Лок.	Висина руже (cm)		Пречник руже (cm)		Индекс		Прос. маса ружа (g)		Чврстина главице (1-9)	
		Сорта 3	Станд.	Сорта 3	Станд.	Сорта 3	Станд.	Сорта 3	Станд.	Сорта 3	Станд.
2006	ШУ	15.0	15.0	22.0	19.0	0.68	0.79	1529	1098	-	-
	СО	12.8	11.0	18.1	19.5	0.71	0.56	-	-	-	-
	ЧА	11.9	12.5	18.9	17.3	0.63	0.72	1210	1400	8	9
2007	ШУ	14.0	15.0	19.0	18.0	0.74	0.83	1168	1027	-	-
	СО	12.0	10.0	17.0	15.0	0.71	0.67	1090	1750	-	-
	ЧА	9.0	10.7	13.0	15.2	0.69	0.70	1290	1750	8	9
\bar{x}		12.5	12.4	18.0	17.3	0.69	0.71	1257	1405	8	9

Табела 4. Особине руже

Год.	Лок.	Општи утисак (1-9)		Самопокривеност руже (1-9)		Структура руже (1-9)		Униформност (1-9)		Дегустациона оцена (1-9)	
		Сорта 3	Станд.	Сорта 3	Станд.	Сорта 3	Станд.	Сорта 3	Станд.	Сорта 3	Станд.
06	ШУ	9	7	8	6	9	8	9	6	9	9
	СО	-	-	8	7	-	-	-	-	-	-
	ЧА	8	9	8	9	8	9	8	9	-	-
07	ШУ	9	7	9	7	9	8	8	8	9	9
	СО	-	-	7	7	8	8	-	-	-	-
	ЧА	8	9	8	9	8	9	8	9	-	-
\bar{x}		9	8	8	8	8	8	8	8	9	9

6. ПРАЗИЛУК - *Allium porrum L.*

2006			
Локалитет	Сомбор	С. Паланка	Тамиш
Тип земљишта	Лив.црница	Алу. смоница	Смоница
Предусев	кромпир	грашак	камилица
Датум сетве 2006	08.04	24.05	10.04
Датум ницања 2006	20.04.	02.06	03.05.
2007			
Локалитет	Сомбор	С. Паланка	Чачак
Тип земљишта	Лив.црница	Алу. смоница	Смоница
Предусев	кромпир	грашак	камилица
Датум сетве 2007	13.04.	12.06.	22.04.
Датум ницања 2007	20.04.	22.06.	04.05.
Датум расађивања	02.06.	10.08.	20.07.
Елементи огледа			
Дужина основне парцеле (m)	5.0	5.0	5.0
Ширина основне парцеле (m)	1	1	1
Површина основне парцеле (m ²)	5	5	5
Број редова на парцели	2	2	2
Број биљака у реду	33	33	33
Размак између редова (cm)	50	50	50
Размак биљака у реду (cm)	15	15	15

Сорта 1 В а р н а
Рег. број 320-04-1276/2006-08

Табела 1. Принос (kg/ha)

Година	Локалитет	Принос (kg/ha)		d		Cv
		Сорта 1	Камуш	0,05	0,01	
2006	СП	10780 ⁰	10496	898	1307	5,79
	СО	22640 ⁺	18600	3400	4947	11,31
	ТА	22400 ⁻	26040	1746	2541	4,94
2007	СП	17520 ⁺⁺	12400	1348	1810	4,98
	СО	49316 ⁰	47120	5341	7169	7,03
	ЧА	23400 ⁺	18800	4011	5384	10,58
\bar{x}		24343	22243	-	-	-

Табела 2. Дужина вег. периода и особине

Год.	Локалитет	Дужина вегетац. периода (дана)		Висина биљке (cm)		Дужина лажног стабла (cm)		Пречник лажног стабла (cm)	
		Сорта 1	Станд.	Сорта 1	Станд.	Сорта 1	Станд.	Сорта 1	Станд.
2006	СП	151	151	113	97	37,6	28,4	1,87	1,84
	СО	173	179	66	58	35,0	32,0	3,20	2,70
	ТА	160	160	-	-	-	-	3,30	4,60
2007	СП	154	154	108	94	30,6	30,1	2,23	2,03
	СО	173	173	134	125	48,4	39,9	2,45	2,55
	ЧА	160	165	107	100	32,8	31,4	2,84	2,40
\bar{x}		162	164	106	95	36.9	32.4	2.65	2.69

Табела 3. Особине

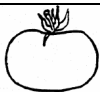
Год.	Локал.	Просечна маса (g)		Општа оцена квалитета (1-9)		Дегустациона оцена		Садржај суве материје	
		Сорта 1	Станд.	Сорта 1	Станд.	Сорта 1	Станд.	Сорта 1	Станд.
2006	СП	175,6	136,6	7	6	7	7	-	-
	СО	-	-	8	8	-	-	14,58	13,05
	ТА	169,7	197,3	-	-	-	-	12,10	12,00
2007	СП	159,5	111,3	8	8	8	8	-	-
	СО	-	-	8	8	-	-	-	-
	ЧА	186,8	149,6	8	7	8	8	-	-
\bar{x}		172,9	148,7	8	7	8	8	13,3	12,5

6. Индетерминантни ПАРАДАЈЗ – хидропонска производња
Lycopersicon lycopersicum K.ex F.

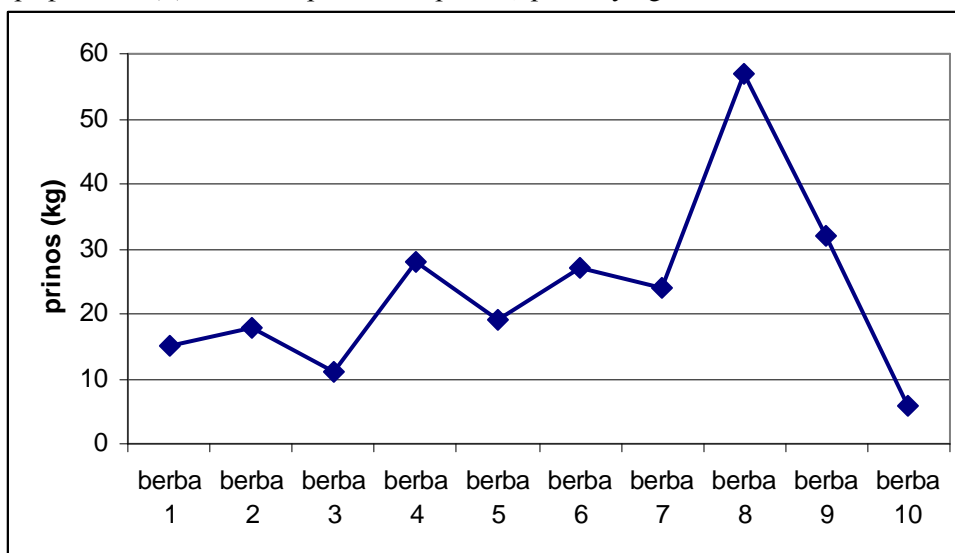
Локалитет: Луњевац	Размак између редова: 40-45 цм
Организација: Еколенд д.о.о	Размак у реду: 30-35 цм
Тип супстрата: гродан	Број биљака по сорти: 60
Датум сетве: 22.01.2008.	Датум расађивања: 22.02.2008.
Датум ницања: 29.01.2008	Датум прве бербе: 04.06.2008.

Сорта 1 Профил о
Рег. број 320-07-6489/2007-08

Табела 1. Принос и морфолошке особине Сорте 1 у 2008. години

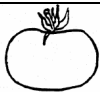
Сорта 1	принос (кг/биљци)	облик плода	прос. маса плода (г)	боја плода	зелена крагна (1-нема, 3 – велика)	укус (1-9)	чврстина (1-9)
Луњ	3,95		170	црвена	1	7	7

Графикон 1. Динамика приноса Сорте 1 (принос у кг са свих 60 биљака по берби)

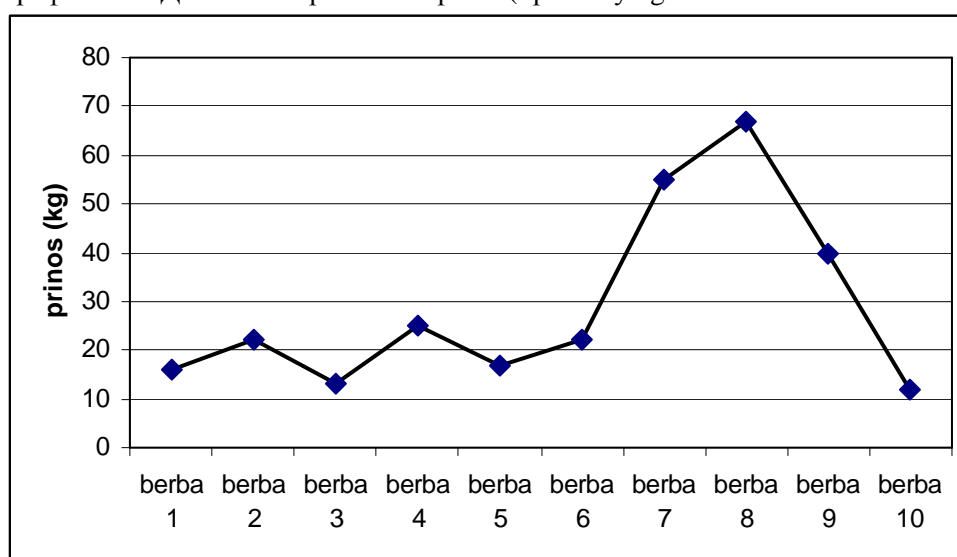


Сорта 2 Камри
Рег. број 320-04-1025/2008-08

Табела 1. Принос и морфолошке особине СORTE 2 у 2008. години


Сорта 2	принос (кг/биљци)	облик плода	прос. маса плода (г)	боја плода	зелена крагна (1-нема, 3 – велика)	укус (1-9)	чврстина (1-9)
Луњ	4,82		205	црвена	1	7	7

Графикон 1. Динамика приноса СORTE 2 (принос у кг са свих 60 биљака по берби)

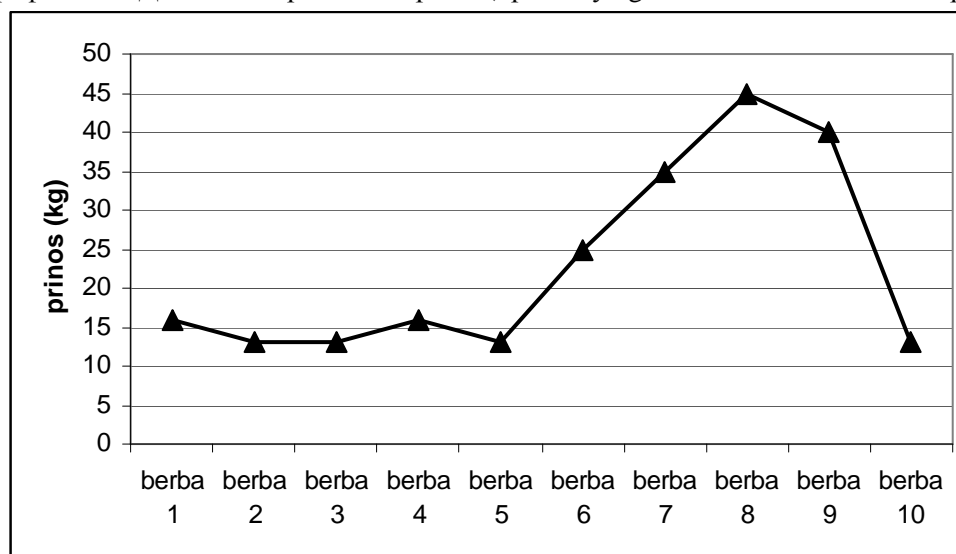


Сорта 3 Б о г о т а
Рег. број 320-040-1090/2008-08

Табела 1. Принос и морфолошке особине СORTE 3 у 2008. години


Сорта 3	принос (кг/биљци)	облик плода	прос. маса плода (г)	боја плода	зелена крагна (1-нема, 3 – велика)	укус (1-9)	чврстина (1-9)
Луњ	3,82		240	светло црвена	1	7	7

Графикон 1. Динамика приноса СORTE 3 (принос у кг са свих 60 биљака по берби)

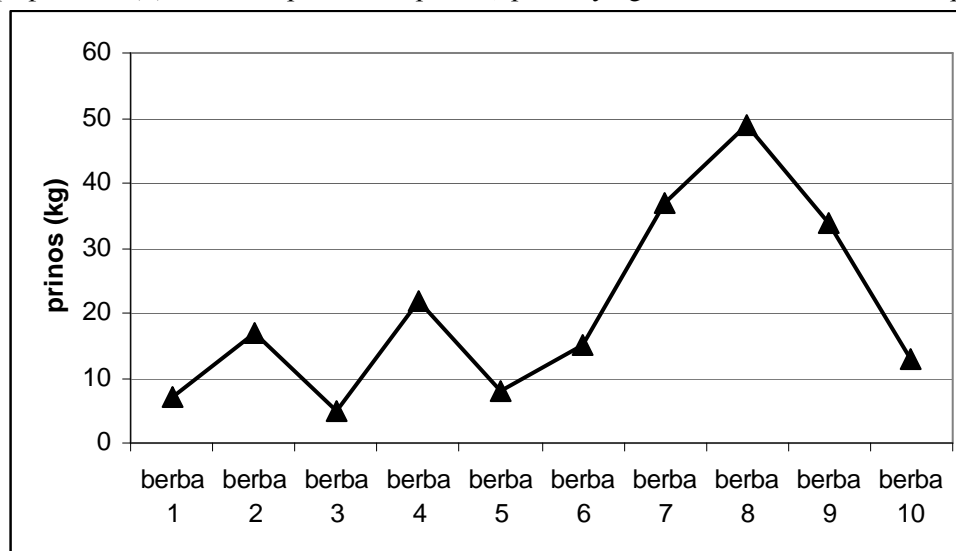


Сорта 4 Е м о т и о н
 Рег. број 320-04-6604/2007-08

Табела 1. Принос и морфолошке особине СORTE 4 у 2008. години

Сорта 4	принос (кг/биљци)	облик плода	прос. маса плода (г)	боја плода	зелена крагна (1-нема, 2 –мало прис.)	укус (1-9)	чврстина (1-9)
Луњ	3,45		205	светло црвена	2	7	7

Графикон 1. Динамика приноса СORTE 4 (принос у кг са свих 60 биљака по берби)



III ЗАХТЕВИ ЗА ПРИВРЕМЕНО ПРИЗНАВАЊЕ

А. ЦЕЛЕР - *Apium graveolens L.*

Локалитет	Свилајнац	Смедеревска Паланка	Царевац
Тип земљишта	алувијум	Алувијална смоница	Алувијална пескуша
Предусев	грашак	пшеница	парадајз
Елементи огледа			
Дужина основне парцеле (m)	5	5	5
Ширина основне парцеле (m)	1,5	1,5	1,5
Површина основне парцеле (m ²)	7,5	7,5	7,5
Број редова на парцели	3	3	3
Број биљака у реду	15	-	-
Размак између редова (cm)	50	50	50
Размак биљака у реду (cm)	33	33	33
Датум сетве - 2007. година	15.03.2007.	03.03.2007.	03.03.2007.

Сорта 1 *Diamant*
Рег. број 320-04-4867/2006-08

Табела 1. Принос корена

Година	Локалитет	Kg/ha		d		Cv
		Сорта 1	Принц	0.05	0.01	
2007	СП	34977 ⁺⁺	19022	8546	12461	15,22
	СВ	33892 ⁺⁺	28186	1593	2139	3,21
\bar{x}		34435	23604	-	-	-

Табела 2. Дужина вегетационог периода

Година	Локалитет	Дужина вегетационог периода (дана)	
		Сорта 1	Стандард
2007	СП	209	213
	СВ	180	180
	ЦА	241	241
\bar{x}		210	211

Табела 3. Особине плода

Год.	Лок.	Просечна маса корена (g)		Лисна маса (1-9)		Глаткост корена (1-9)	
		Сорта 1	Принц	Сорта 1	Принц	Сорта 1	Принц
2007	СП	610	378	5	5	7	6
	СВ	600	500	8	7	7	6
	ЦА	1280	756	4	5	8	7
\bar{x}		830	545	6	6	7	6

Табела 4. Особине плода

Год.	Лок.	Дужина корена (cm)		Пречник средине (cm)		Индекс		Облик описно	
		Сорта 1	Принц	Сорта 1	Принц	Сорта 1	Принц	Сорта 1	Принц
2007	СП	14,0	9,8	12,3	8,1	1,14	1,21	-	-
	СВ	13,0	14,0	10,0	9,0	1,30	1,56	Округласт	Цилин. до благо кугласт
	ЦА	16,0	13,8	12,2	10,1	1,31	1,37	-	-
\bar{x}		14,3	12,5	11,5	9,1	1,25	1,38	-	-

Б. КАРФИОЛ - *Brassica oleracea L conv. botrytis (L.)*

2007			
Локалитет	Сомбор	Чачак	Шурјан
Тип земљишта	Ливадска црница	Смоница	Чернозем
Предусев	пшеница	млади кромпир	паприка
Елементи огледа			
Дужина основне парцеле (m)	5,0	5,0	5,0
Ширина основне парцеле (m)	2,1	2,1	2,1
Површина основне парцеле (m ²)	10,5	10,5	10,5
Број редова на парцели	3	3	3
Број биљака у реду	10	10	10
Размак између редова (cm)	70	70	70
Размак биљака у реду (cm)	50	50	50
Датум сетве	18.04.2007.	20.05.2007.	10.06.2007.

Сорта 1 Врсе
Рег. бр. 320-04-1084/2007-08

Табела 1. Принос руже (kg/ha)

Година	Локалитет	Принос руже (kg/ha)		d		Cv
		Сорта 1	Арфак	0,05	0,01	
2007	Шурјан	38639 ⁺⁺	26370	2899	3509	4,34
	Сомбор	34699 ⁺	29747	4728	5805	5,98
	Чачак	32972 ⁰	36496	5249	6309	7,90
\bar{x}		35437	30871	-	-	-

Табела 2. Биолошке и морфолошке особине

Год	Лок.	Дужина вегетац. периода (дана)		Дужина бербе (дана)		Боја главице		Дубина руже (описно)	
		Сорта 1	Станд.	Сорта 1	Станд.	Сорта 1	Станд.	Сорта 1	Станд.
07	ШУ	114	136	14	11	бела	бела	Полу-дубока, збијена	Дубока, збијена
	ЧА	120	121	15	19	усправан	усправан	Средње дубока	дубока
\bar{x}		117	129	15	15	-	-	-	-

Табела 3. Биолошке и морфолошке особине

Год.	Лок.	Висина руже (cm)		Пречник руже (cm)		Индекс		Прос. маса ружа (g)		Чврстина главице (1-9)	
		Сорта 1	Станд.	Сорта 1	Станд.	Сорта 1	Станд.	Сорта 1	Станд.	Сорта 1	Станд.
2007	ШУ	15.0	10.0	22.0	16.0	0.68	0.63	1387	963	-	-
	СО	16.0	11.5	10.0	19.0	1.60	0.61	1290	1120	-	-
	ЧА	8.5	10.5	12.0	14.5	0.71	0.72	1100	1250	8	8
\bar{x}		13.2	10.7	14.7	16.5	1.00	0.65	1259	1111	8	8

Табела 4. Особине руже

Год.	Лок.	Општи утисак (1-9)		Самопокривеност руже (1-9)		Структура руже (1-9)		Униформност (1-9)		Дегустациона оцена (1-9)	
		Сорта 1	Станд.	Сорта 1	Станд.	Сорта 1	Станд.	Сорта 1	Станд.	Сорта 1	Станд.
07	ШУ	9	8	9	8	9	8	9	9	9	8
	СО	-	-	7	7	7	8	-	-	-	-
	ЧА	7	8	7	8	7	8	7	8	-	-
\bar{x}		8	8	8	8	8	8	8	9	9	8

Сорта 2 Cashmere
Рег. бр. 320-04-1145/2007-08

Табела 1. Принос руже (kg/ha)

Година	Локалитет	Принос руже (kg/ha)		d		Cv
		Сорта 2	Арфак	0,05	0,01	
2007	Шурјан	35658 ⁺⁺	26370	2899	3509	4,34
	Сомбор	40064 ⁺⁺	29747	4728	5805	5,98
	Чачак	42610 ⁺	36496	5249	6309	7,90
\bar{x}		39444	30871	-	-	-

Табела 2. Биолошке и морфолошке особине

Год	Лок.	Дужина вегетац. периода (дана)		Дужина бербе (дана)		Боја главице		Дубина руже (описно)	
		Сорта 2	Станд.	Сорта 2	Станд.	Сорта 2	Станд.	Сорта 2	Станд.
07	ШУ	110	136	16	11	бела	бела	Дубока, збијена	Дубока, збијена
	ЧА	117	121	14	19	бела	бела	дубока	дубока
\bar{x}		114	129	15	15	-	-	-	-

Табела 3. Биолошке и морфолошке особине

Год.	Лок.	Висина руже (cm)		Пречник руже (cm)		Индекс		Прос. маса ружа (g)		Чврстина главице (1-9)	
		Сорта 2	Станд.	Сорта 2	Станд.	Сорта 2	Станд.	Сорта 2	Станд.	Сорта 2	Станд.
2007	ШУ	12.0	10.0	19.0	16.0	0.63	0.63	1291	963	-	-
	СО	10.5	11.5	19.0	19.0	0.55	0.61	1700	1120	-	-
	ЧА	10.5	10.5	18.5	14.5	0.57	0.72	1350	1250	8	8
\bar{x}		11.0	10.7	18.8	16.5	0.58	0.65	1447	1111	8	8

Табела 4. Особине руже

Год.	Лок.	Општи утисак (1-9)		Самопокривеност руже (1-9)		Структура руже (1-9)		Униформност (1-9)		Дегустациона оцена (1-9)	
		Сорта 2	Станд.	Сорта 2	Станд.	Сорта 2	Станд.	Сорта 2	Станд.	Сорта 2	Станд.
07	ШУ	9	8	9	8	9	8	8	9	9	8
	СО	-	-	8	7	8	8	-	-	-	-
	ЧА	8	8	9	8	8	8	8	8	-	-
\bar{x}		9	8	9	8	8	8	8	9	9	8

Сорта 3 W i t k y
Рег. бр. 320-04-1791/2007-08

Табела 1. Принос руже (kg/ha)

Година	Локалитет	Принос руже (kg/ha)		d		Cv
		Сорта 3	Арфак	0,05	0,01	
2007	Шурјан	42901 ⁺⁺	26370	2899	3509	4,34
	Сомбор	40826 ⁺⁺	29747	4728	5805	5,98
	Чачак	41296 ⁰	36496	5249	6309	7,90
\bar{x}		41674	30871	-	-	-

Табела 2. Биолошке и морфолошке особине

Год	Лок.	Дужина вегетац. периода (дана)		Дужина бербе (дана)		Боја главице		Дубина руже (описно)	
		Сорта 3	Станд.	Сорта 3	Станд.	Сорта 3	Станд.	Сорта 3	Станд.
07	ШУ	103	136	13	11	бела	бела	Дубока	Дубока збијена
	ЧА	115	121	12	19	бела	бела	дубока	дубока
\bar{x}		109	129	13	15	-	-	-	-

Табела 3. Биолошке и морфолошке особине

Год.	Лок.	Висина руже (cm)		Пречник руже (cm)		Индекс		Прос. маса ружа (g)		Чврстина главице (1-9)	
		Сорта 3	Станд.	Сорта 3	Станд.	Сорта 3	Станд.	Сорта 3	Станд.	Сорта 3	Станд.
2007	ШУ	15.0	10.0	20.0	16.0	0.75	0.63	1540	963	-	-
	СО	11.0	11.5	17.0	19.0	0.65	0.61	1550	1120	-	-
	ЧА	9.8	10.5	16.9	14.5	0.58	0.72	1270	1250	7	8
\bar{x}		11.9	10.7	18.0	16.5	0.66	0.65	1453	1111	7	8

Табела 4. Особине руже

Год.	Лок.	Општи утисак (1-9)		Самопокривеност руже (1-9)		Структура руже (1-9)		Униформност (1-9)		Дегустациона оцена (1-9)	
		Сорта 3	Станд.	Сорта 3	Станд.	Сорта 3	Станд.	Сорта 3	Станд.	Сорта 3	Станд.
07	ШУ	9	8	8	8	9	8	8	9	9	8
	СО	-	-	7	7	8	8	-	-	-	-
	ЧА	8	8	8	8	8	8	8	8	-	-
\bar{x}		9	8	8	8	8	8	8	9	9	8

Сорта 4 C h a m b o r d
Рег. бр. 320-04-1792/2007-08

Табела 1. Принос руже (kg/ha)

Година	Локалитет	Принос руже (kg/ha)		d		Cv
		Сорта 4	Арфак	0,05	0,01	
2007	Шурјан	29748 ⁺	26370	2899	3509	4,34
	Сомбор	27556 ⁰	29747	4728	5805	5,98
	Чачак	38801 ⁰	36496	5249	6309	7,90
\bar{x}		32035	30871	-	-	-

Табела 2. Биолошке и морфолошке особине

Год	Лок.	Дужина вегетац. периода (дана)		Дужина бербе (дана)		Боја главице		Дубина руже (описно)	
		Сорта 4	Станд.	Сорта 4	Станд.	Сорта 4	Станд.	Сорта 4	Станд.
07	ШУ	136	136	14	11	бела	бела	Дубока, збијена	Дубока, збијена
	ЧА	122	121	17	19	бела	бела	Средње-дубока	дубока
\bar{x}		129	129	16	15	-	-	-	-

Табела 3. Биолошке и морфолошке особине

Год.	Лок.	Висина руже (cm)		Пречник руже (cm)		Индекс		Прос. маса ружа (g)		Чврстина главице (1-9)	
		Сорта 4	Станд.	Сорта 4	Станд.	Сорта 4	Станд.	Сорта 4	Станд.	Сорта 4	Станд.
2007	ШУ	12.0	10.0	18.0	16.0	0.67	0.63	1096	963	-	-
	СО	18.0	11.5	12.0	19.0	1.50	0.61	950	1120	-	-
	ЧА	11.0	10.5	15.8	14.5	0.70	0.72	1300	1250	7	8
\bar{x}		13.7	10.7	15.3	16.5	0.95	0.65	1115	1111	7	8

Табела 4. Особине руже

Год.	Лок.	Општи утисак (1-9)		Самопокривеност руже (1-9)		Структура руже (1-9)		Униформност (1-9)		Дегустациона оцена (1-9)	
		Сорта 4	Станд.	Сорта 4	Станд.	Сорта 4	Станд.	Сорта 4	Станд.	Сорта 4	Станд.
07	ШУ	9	8	9	8	9	8	9	9	9	8
	СО	-	-	7	7	8	8	-	-	-	-
	ЧА	8	8	8	8	8	8	8	8	-	-
\bar{x}		9	8	8	8	8	8	9	9	9	8

В. КАСНИ КУПУС -
Brassica oleracea L convar. capitata (L.) Alef. var. capitata L.

2007			
Локалитет	Сомбор	Нови Сад	Чачак
Тип земљишта	ливадска црница	чернозем	смоница
Предусев	пшеница	грашак	млади кромпир
Елементи огледа			
Дужина основне парцеле (m)	5,0	5,0	5,0
Ширина основне парцеле (m)	2,1	2,1	2,1
Површина основне парцеле (m ²)	10,5	10,5	10,5
Број редова на парцели	3	3	3
Број биљака у реду	10	10	10
Размак између редова (cm)	70	70	70
Размак биљака у реду (cm)	50	50	50
Датум сетве	18.04.2007.	08.06.2007.	20.05.2007.
Датум расађивања	24.05.	13.07.	-

Сорта 3 Constanza

Рег. број 320-04-1622/2006-08

Табела 1. Принос главица(kg/ha)

Година	Локалитет	Принос главица (kg/ha)		d		Cv
		Сорта 3	Пруктор	0.05	0.01	
2007	Сомбор	54921 ⁰	58698	14267	18410	10,64
	Чачак	85009 ⁰	77676	9673	12021	8,11
	Нови Сад	87448 ⁰	79905	11548	14352	9,32
\bar{x}		75793	72093	-	-	-

Табела 2. Дужина вегетационог периода и дужина бербе

Година	Локалитет	Дужина вегетационог периода (дана)	
		Сорта 3	Пруктор
2007	Сомбор	135	135
	Чачак	133	135
	Нови Сад	143	117
\bar{x}		137	129

Табела 3. Особине главице

Год	Лок.	Висина главице (cm)		Пречник главице (cm)		Индекс		Дужина унутрашњег кочана (cm)	
		Сорта 3	станд.	Сорта 3	станд.	Сорта 3	станд.	Сорта 3	станд.
2007	СО	17,5	16,0	18,0	18,0	0,97	0,89	-	-
	ЧА	17,7	19,0	22,0	21,0	0,80	0,90	7,0	6,5
	НС	18,4	18,8	23,2	21,0	0,79	0,90	10,2	7,2
\bar{x}		17,9	17,9	21,1	20,0	0,9	0,9	8,6	6,9

Табела 4. Особине главице

Год	Лок.	Просечна маса главице (g)		Чврстина главице (1-9)		Дужина бербе у данима		Униформност (1-9)		Општа оцена квалитета (1-9)	
		Сорта 3	станд.	Сорта 3	станд.	Сорта 3	станд.	Сорта 3	станд.	Сорта 3	станд.
2007	СО	2100	1950	8	9	-	-	-	-	-	-
	ЧА	3100	2680	9	9	8	12	9	9	9	9
	НС	3373	2996	9	9	1	1	-	-	9	9
\bar{x}		2858	2542	9	9	-	-	-	-	9	9

Г. ПРАЗИЛУК - *Allium porrum L.*

2007			
Локалитет	Сомбор	С. Паланка	Чачак
Тип земљишта	Лив.црница	Алу. смоница	Смоница
Предусев	кромпир	грашак	камилица
Датум сетве 2007	13.04.	12.06.	22.04.
Датум ницања 2007	20.04.	22.06.	04.05.
Датум расађивања	02.06.	10.08.	20.07.
Елементи огледа			
Дужина основне парцеле (m)	5.0	5.0	5.0
Ширина основне парцеле (m)	1	1	1
Површина основне парцеле (m ²)	5	5	5
Број редова на парцели	2	2	2
Број биљака у реду	33	33	33
Размак између редова (cm)	50	50	50
Размак биљака у реду (cm)	15	15	15

Сорта 1 Л и н к о л н
Рег. број 320-04-4878/2006-08

Табела 1. Принос (kg/ha)

Година	Локалитет	Принос (kg/ha)		d		Cv
		Сорта 1	Камуш	0,05	0,01	
2007	СП	20400 ⁺⁺	12400	1348	1810	4,98
	СО	44740 ⁰	47120	5341	7169	7,03
	ЧА	28200 ⁺⁺	18800	4011	5384	10,58
\bar{x}		31113	26107	-	-	-

Табела 2. Дужина вег. периода и особине

Год.	Локалитет	Дужина вегетац. периода (дана)		Висина биљке (cm)		Дужина лажног стабла (cm)		Пречник лажног стабла (cm)	
		Сорта 1	Станд.	Сорта 1	Станд.	Сорта 1	Станд.	Сорта 1	Станд.
2007	СП	154	154	99,7	93,5	22,8	30,1	2,32	2,03
	СО	173	173	117,4	124,5	38,4	39,9	2,60	2,55
	ЧА	152	165	112,0	99,6	36,2	31,4	3,68	2,40
\bar{x}		160	164	110	105.9	32.5	33.8	2.87	2.33

Табела 3. Особине

Год.	Локал.	Просечна маса (g)		Општа оцена квалитета (1-9)		Дегустациона оцена	
		Сорта 1	Станд.	Сорта 1	Станд.	Сорта 1	Станд.
2007	СП	158,6	111,3	6	8	8	8
	СО	-	-	8	8	-	-
	ЧА	230,5	149,6	9	7	9	8
\bar{x}		194.6	130.5	8	8	9	8

Д. КЕЛЕРАБА
Brassica oleracea L convar.acephala (DC.) var.gongylodes L.

2007			
Локалитет	Свилајнац	См. Паланка	Сомбор
Тип земљишта	алувијум	смоница	ливадска црница
Предусев	грашак	грашак	грашак
Елементи огледа			
Дужина основне парцеле (m)	5	5	5
Ширина основне парцеле (m)	0,8	0,8	0,8
Површина основне парцеле (m ²)	4	4	4
Број редова на парцели	2	2	2
Број биљака у реду	20	20	20
Размак између редова (cm)	40	40	40
Размак биљака у реду (cm)	25	25	25
Датум сетве	06.03.2007.	13.06.2007.	18.03.2007.
Датум расађивања	-	-	20.04.2007.

Сорта 1 К о р и с т

Рег. број 320-04-4872/2006-08

Табела 1. Принос (kg/ha)

Година	Локалитет	Принос (kg/ha)		d		Cv
		Сорта 1	Б. бела	0.05	0.01	
2007	Свилајнац	86200 ⁺⁺	54700	3125	4547	3,04
	Сомбор	29850 ⁺⁺	22010	6512	9476	17,22
\bar{x}		-	-	-	-	-

Табела 2. Дужина вегетационог периода и дужина бербе

Година	Локалитет	Дужина вегетационог периода (дана)	
		Сорта 1	Б. бела
2007	Свилајнац	70	75
	См. Паланка	110	110
	Сомбор	-	-
\bar{x}		90	93

Табела 3. Особине главице

Год	Лок.	Висина (cm)		Пречник (cm)		Индекс		Боја	
		Сорта 1	Б. бела	Сорта 1	Б. бела	Сорта 1	Б. бела	Сорта 1	Б. бела
2007	СВ	-	-	-	-	-	-	бела	зелена
	СП	11,4	11,8	8,8	12,3	1,30	0,96	зелена	зелена
	СО	6,2	8,9	8,9	7,9	0,70	1,12	бледо з.	бледо з.
\bar{x}		9,0	10,3	8,9	10,1	1,00	1,04	-	-

Табела 4. Особине главице

Год	Лок.	Просечна маса (g)		Униформност (1-9)		Опште оцена квалитета (1-9)		Дегустациона оцена (1-9)	
		Сорта 1	Б. бела	Сорта 1	Б. бела	Сорта 1	Б. бела	Сорта 1	Б. бела
2007	СВ	880	560	-	-	8	7	9	8
	СП	-	-	8	9	9	9	9	9
	СО	335	268	8	9	8	9	9	9
\bar{x}		608	414	8	9	8	8	9	9

Свилајнац 2008: Сорта 1 је изузетно крупна, квалитетна и не пуца

Ђ. Салата
Lactuca sativa L.

- у заштићеном простору-

Локалитет	Шурјан	Чачак Трбушани
Тип земљишта	Чернозем	Смоница
Предусев	парадајз	парадајз
Елементи огледа	50 биљака по сорти	
Датум сетве	10.10.2007.	20.09.2007.
Датум расађивања	12.12.2007.	20.11.2007.

Сорта 1 Centore
Рег бр. 320-04-1087/2007-08

Табела 1. Принос главица салате (kg/ha)

Година	Локалитет	Принос kg/биљци	
		Сорта 1	Добра
2007	Чачак	0,24	0,20
	Шурјан	0,23	0,22
\bar{x}		0,24	0,21

Табела 2. Дужина вегетационог периода

Година	Локалитет	Дужина вег. периода (дана)		Раностасност (1-9)		Завијеност главице (1-9)		Општи утисак (1-9)	
		Сорта 1	Добра	Сорта 1	Добра	Сорта 1	Добра	Сорта 1	Добра
2007	Чачак	120	121	9	8	9	8	8	8
	Шурјан	141	144	9	8	9	8	9	8
\bar{x}		131	133	9	8	9	8	9	8

Сорта 2 Shangoe
Рег бр. 320-04-1089/2007-08

Табела 1. Принос главица салате (kg/ha)

Година	Локалитет	Принос kg/биљци	
		Сорта 2	Добра
2007	Чачак	0,23	0,20
	Шурјан	0,23	0,22
\bar{x}		0,23	0,21

Табела 2. Дужина вегетационог периода

Година	Локалитет	Дужина вег. периода (дана)		Раностасност (1-9)		Завијеност главице (1-9)		Општи утисак (1-9)	
		Сорта 2	Добра	Сорта 2	Добра	Сорта 2	Добра	Сорта 2	Добра
2007	Чачак	123	121	8	8	9	8	9	8
	Шурјан	137	144	9	8	9	8	9	8
\bar{x}		130	133	9	8	9	8	9	8

Сорта 3 Funway
Рег бр. 320-04-1086/2007-08

Сорта 3 припада типу батавије.

Табела 1. Принос главица салате (kg/ha)

Година	Локалитет	Принос kg/биљци
		Сорта 3
2007	Чачак	0,22
	Шурјан	0,20
\bar{x}		0,21

Табела 2. Дужина вегетационог периода

Година	Локалитет	Дужина вег.периода (дана)	Раностасност (1-9)	Завијеност главице (1-9)	Општи утисак (1-9)
		Сорта 3	Сорта 3	Сорта 3	Сорта 3
2007	Чачак	120	9	9	9
	Шурјан	142	8	9	9
\bar{x}		131	9	9	9

Сорта 4 Emerald
Рег бр. 320-04-1088/2007-08

Табела 1. Принос главица салате (kg/ha)

Година	Локалитет	Принос kg/биљци	
		Сорта 4	Добра
2007	Чачак	0,23	0,20
	Шурјан	0,23	0,22
\bar{x}		0,23	0,21

Табела 2. Дужина вегетационог периода

Година	Локалитет	Дужина вег. периода (дана)		Раностасност (1-9)		Завијеност главице (1-9)		Општи утисак (1-9)	
		Сорта 4	Добра	Сорта 4	Добра	Сорта 4	Добра	Сорта 4	Добра
2007	Чачак	122	121	8	8	8	8	8	8
	Шурјан	146	144	9	8	8	8	9	8
\bar{x}		134	133	9	8	8	8	9	8