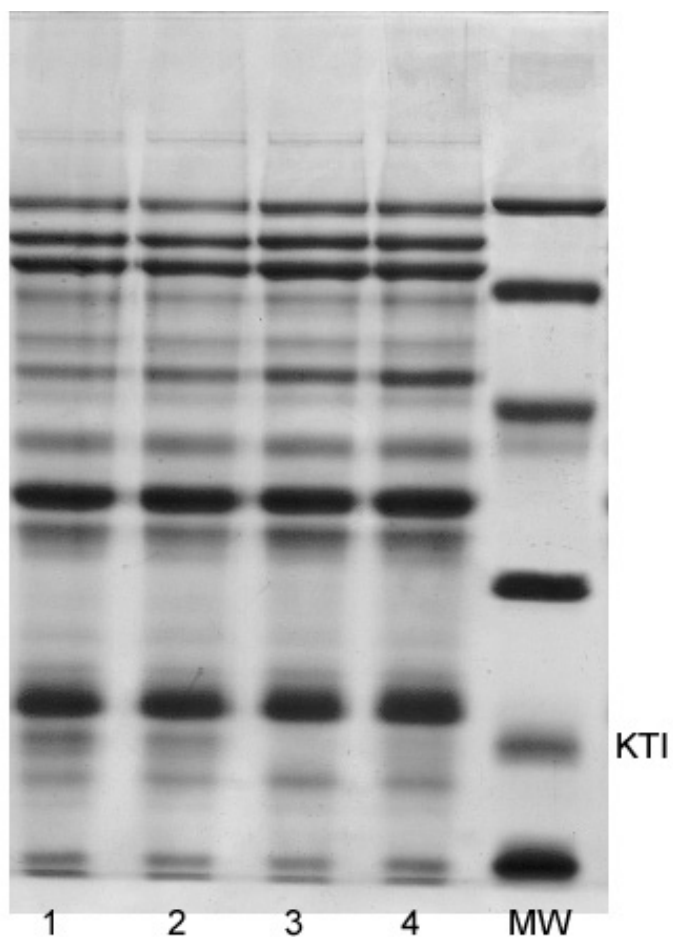


## Prilog 1

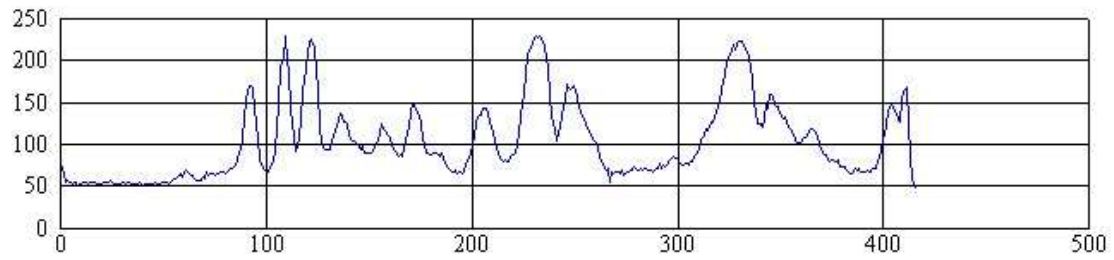
### **REZULTATI ISPITIVANJA NA PRISUSTVO KUNITZ TRIPSIN INHIBITORA U SEMENU SOJE 2006.GODINE**

Slika1. Elektroforegram proteina ispitivanih sorti soje

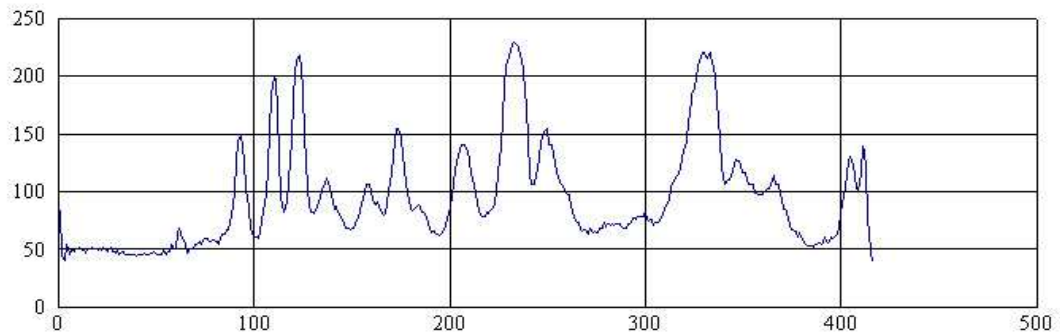


Redni broj uzorka	Oznaka sorte	Lokalitet
1	Balkan (standard)	Karavukovo
2	Balkan (standard)	Sombor
3	Sorta broj 6	Karavukovo
4	Sorta broj 6	Sombor

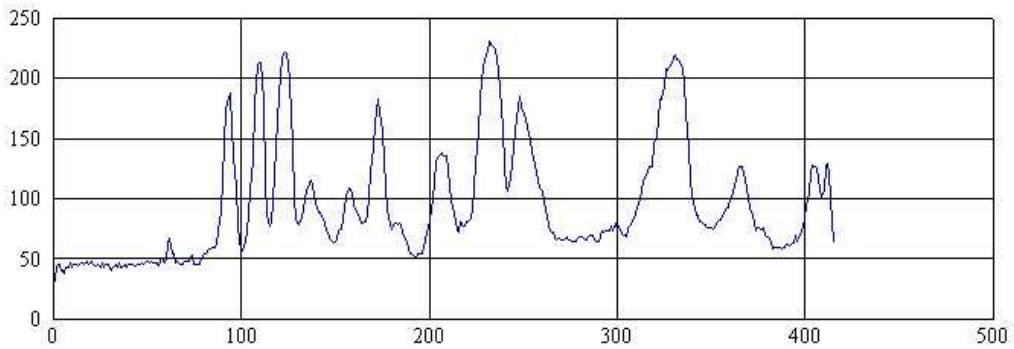
Uzorak 1: sorta Balkan (standard), lokalitet Karavukovo



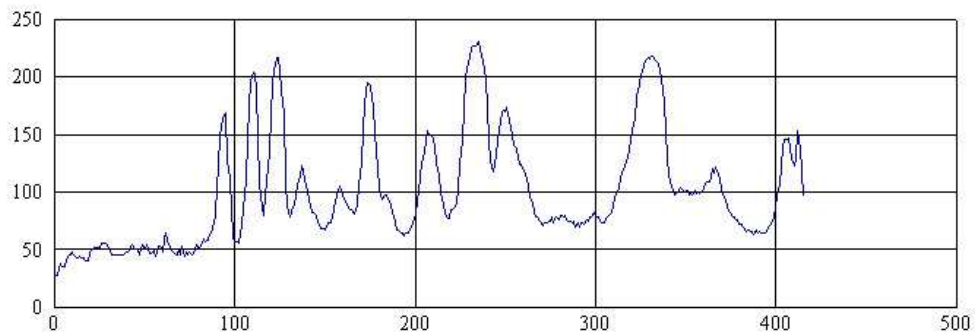
Uzorak 2: sorta Balkan (standard), lokalitet Sombor



Uzorak 3: sorta broj 6, lokalitet Karavukovo

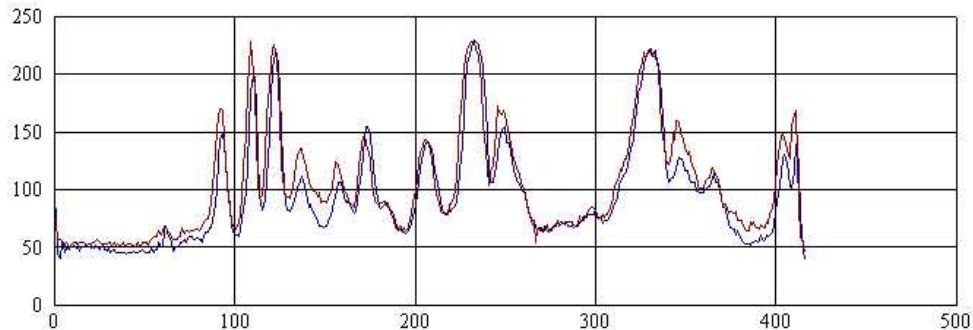


Uzorak 4: sorta broj 6, lokalitet Sombor



Poredjenje uzoraka 1 i 2 (sorta Balkan)

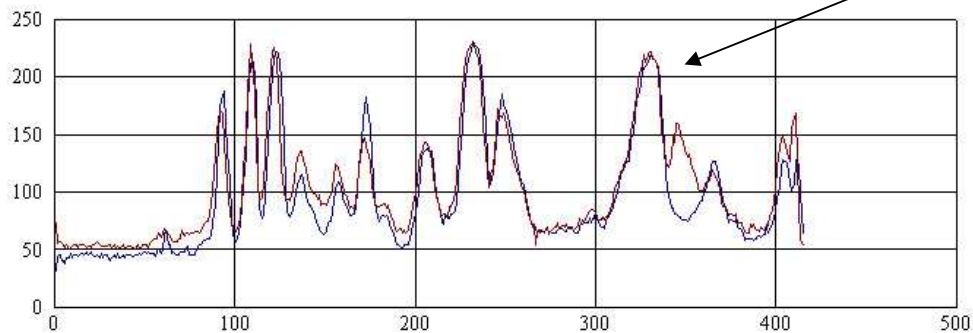
Poredjenje proteina sorte koja sadrži Kunitz-ov inhibitor tripsina sa dva lokaliteta



Poredjenje uzoraka 1 i 3 (sorte Balkan i sorte broj 6)

Poredjenje proteina sorte koja sadrži Kunitz-ov inhibitor tripsina (sorta Balkan, lokalitet Karavukovo, označena crvenom bojom) i proteina sorte koja ne sadrži Kunitz-ov inhibitor tripsina (sorta broj 6, lokalitet Karavukovo, označena plavom bojom)

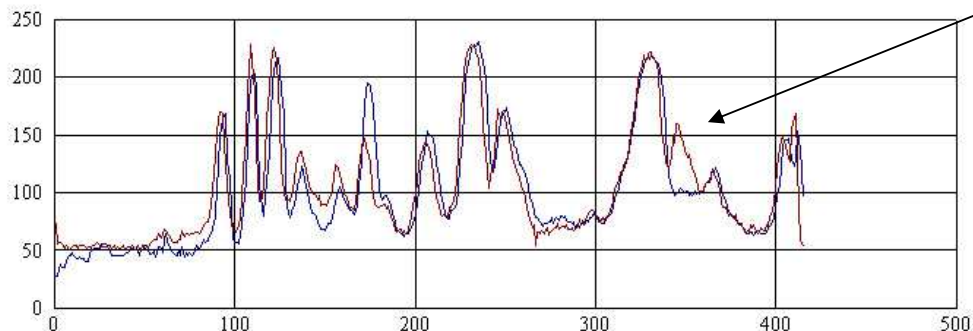
KTI



Poredjenje uzoraka 1 i 4 (sorte Balkan i sorte broj 6)

Poredjenje proteina sorte koja sadrži Kunitz-ov inhibitor tripsina (sorta Balkan, lokalitet Karavukovo, označena crvenom bojom) i proteina sorte koja ne sadrži Kunitz-ov inhibitor tripsina (sorta broj 6, lokalitet Sombor, označena plavom bojom)

KTI



**Tabela 1.** Polipeptidni sastav rastvorljivih proteina soje

protein	polipeptid	uzorak			
		1 sorta Balkan Karavukovo	2 sorta Balkan Sombor	3 Sorta 6 Karavukovo	4 Sorta 6 Sombor
		udeo (% rastvorljivih proteina)			
lipoksigenaza	1	4.87	3.69	5.6	4.55
$\beta$ -konglicinin	$\alpha$	5.89	5.42	7.08	6.03
	$\alpha$	7.47	8.04	8.71	7.82
	$\beta$	4.48	5.64	6.25	7.65
$\gamma$ -konglicinin	1	5.46	2.03	2.53	2.76
$\beta$ -amilaza	1	3.07	1.5	1.96	0.85
Glicinin SBA	A <sub>3</sub>	5.45	6.57	5.36	6.1
	A+SBA	23.14	25.77	27.99	26.26
	A <sub>5</sub>	4.12	3.82	3.85	4.6
	B	18.92	21.89	21.78	21.28
Bazni 7S glob.	L <sub>1,2</sub>	3.47	3.04	4.85	5.03
KTI*	1	8.31	8.07	-	-
ostali		5.35	4.51	4.02	7.04

\* KTI - Kunitz-ov inhibitor tripsina

**Tabela 2.** Proteinski sastav dominantnih rastvorljivih proteina soje

protein	uzorak			
	1 sorta Balkan Karavukovo	2 sorta Balkan Sombor	3 Sorta 6 Karavukovo	4 Sorta 6 Sombor
	udeo (% rastvorljivih proteina)			
Lipoksigenaza	4.87	3.69	5.6	4.55
$\beta$ -konglicinin	17.84	19.1	22.04	21.5
$\gamma$ -konglicinin	5.46	2.03	2.53	2.76
$\beta$ -amilaza	3.07	1.5	1.96	0.85
Glicinin SBA	51.63	58.05	58.98	58.24
Bazni 7S Globulin L <sub>I,II</sub>	3.47	3.04	4.85	5.03
KTI*	8.31	8.07	-	-
Ostali	5.35	4.51	4.02	7.04

\* KTI - Kunitz-ov inhibitor tripsina